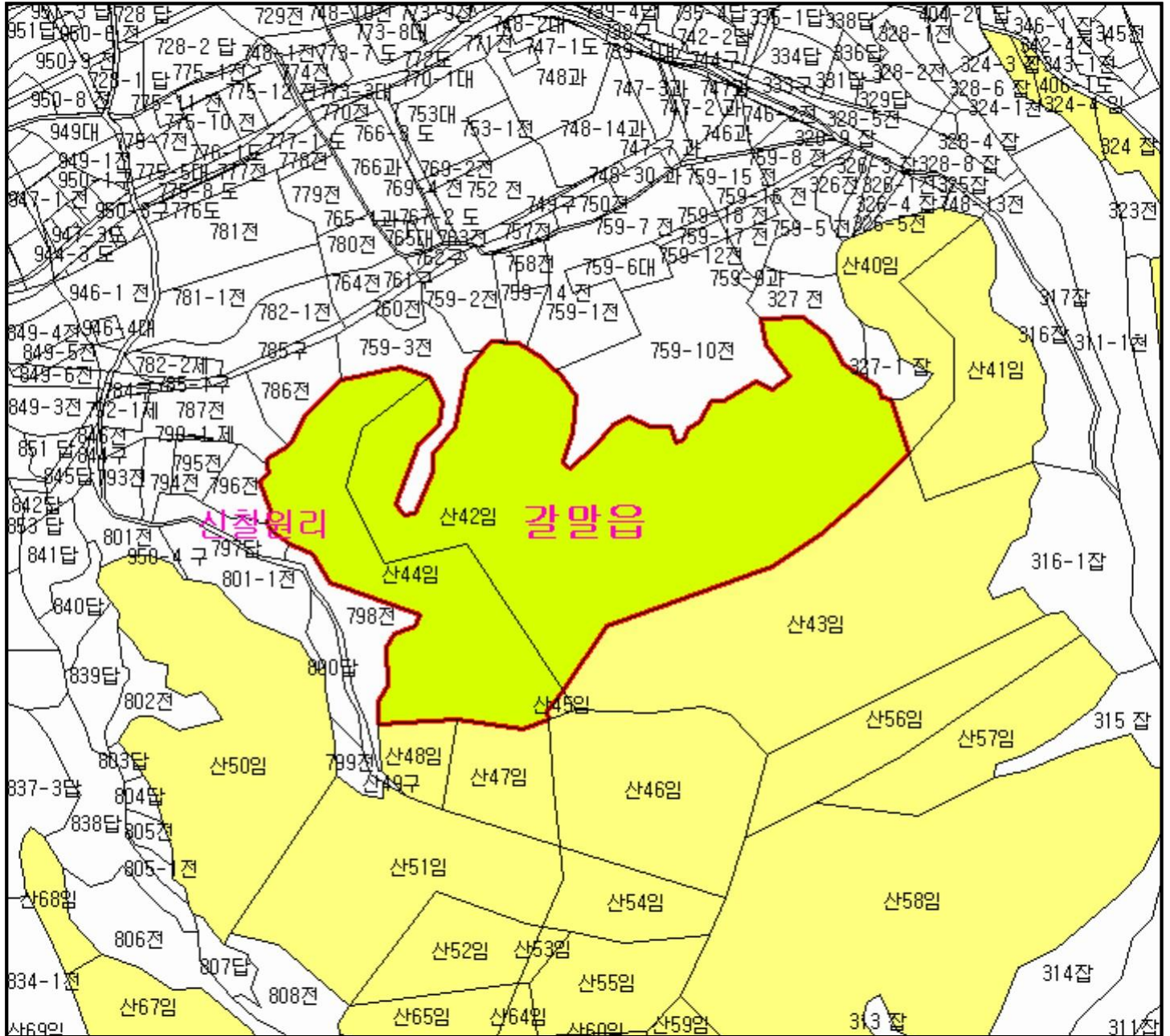








산지 구분도

(보전산지 변경지정 [공익용 ▶ 임업용])

NJ52-5-27-043



범례

	공익용산지		지적선
	임업용산지		행정경계
	준보전산지		대상지역

지정권자 : 산림청장
 고시일자 : 2016-04-15
 고시번호 : 산림청고시 제2016-36호

비고 :
 1. 측량의 기준 : 한국측지계
 2. 투영법 : 횡단 메르카토르도법(타원체는 베셀타원체)
 3. 높이의 기준 : 인천만의 평균해면
 4. 본 지도는 지적이 표시된 지형도 또는 지적선을 기준으로 작성하였음
 5. 본 지도는 산림청장의 사전승인없이 복제, 국외반출, 임의개제, 편집을 할 수 없으며, 위반 시 관련법에 따라 처벌 받을 수 있음
 6. 본 지도에 의하여 측량할 수 없음

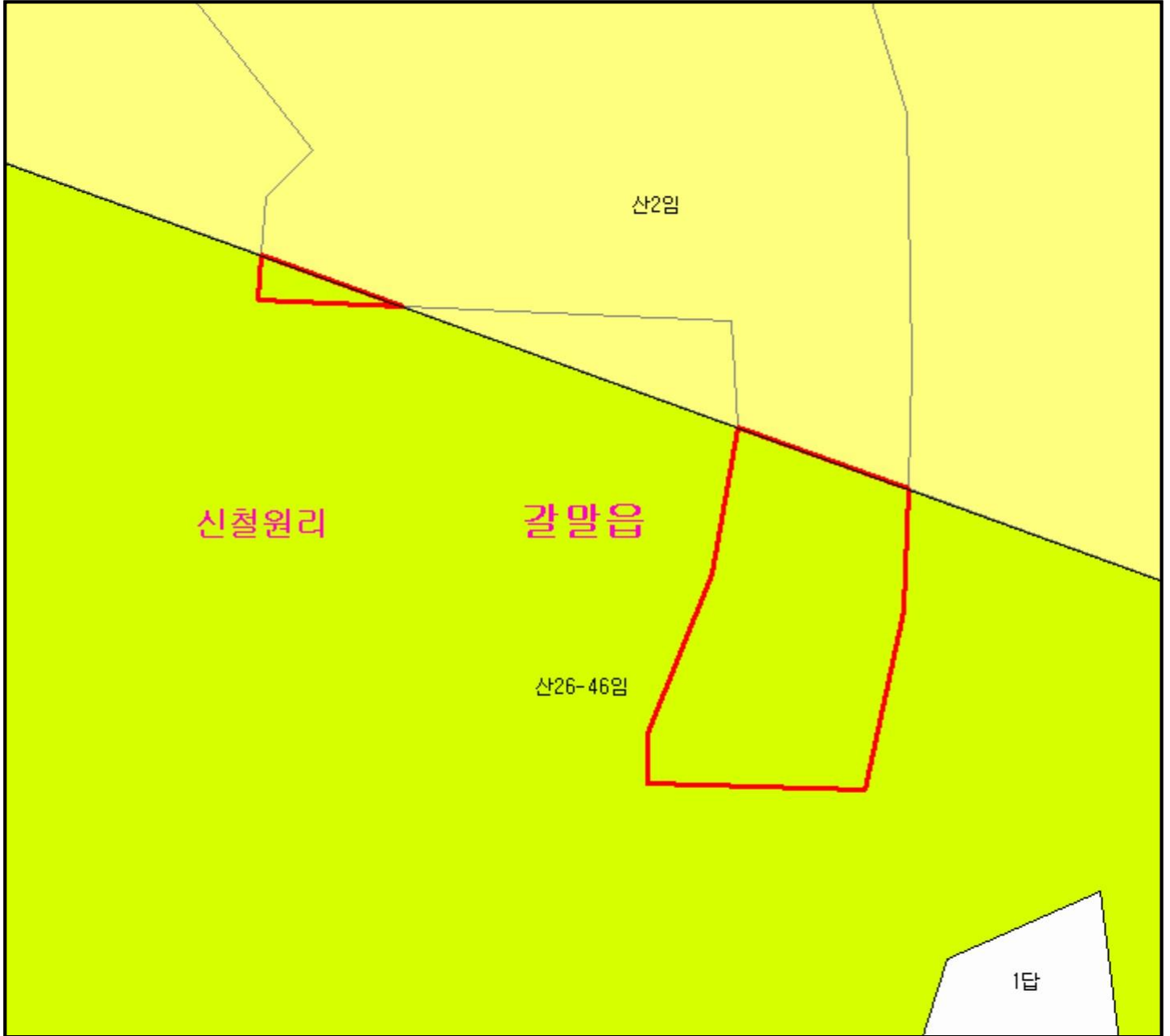


산시정보시스템
 (http://flis.forestland.go.kr)
 산림청 (http://www.forest.go.kr)

산 지구 분 도

(보전산지 변경지정 [공익용 ▶ 임업용])

NJ52-5-27-045



범 례

	공익용산지		지적선
	임업용산지		행정경계
	준보전산지		대상지역

지정권자 : 산림청장
 고시일자 : 2016-04-15
 고시번호 : 산림청고시 제2016-36호

- 비고 :
1. 측량의 기준 : 한국측지계
 2. 투영법 : 횡단 메르카토르도법(타원체는 베셀타원체)
 3. 높이의 기준 : 인천만의 평균해면
 4. 본 지도는 지적이 표시된 지형도 또는 지적선을 기준으로 작성하였음
 5. 본 지도는 산림청장의 사전승인없이 복제, 국외반출, 임의개재, 편집을 할 수 없으며, 위반 시 관련법에 따라 처벌 받을 수 있음
 6. 본 지도에 의하여 측량할 수 없음

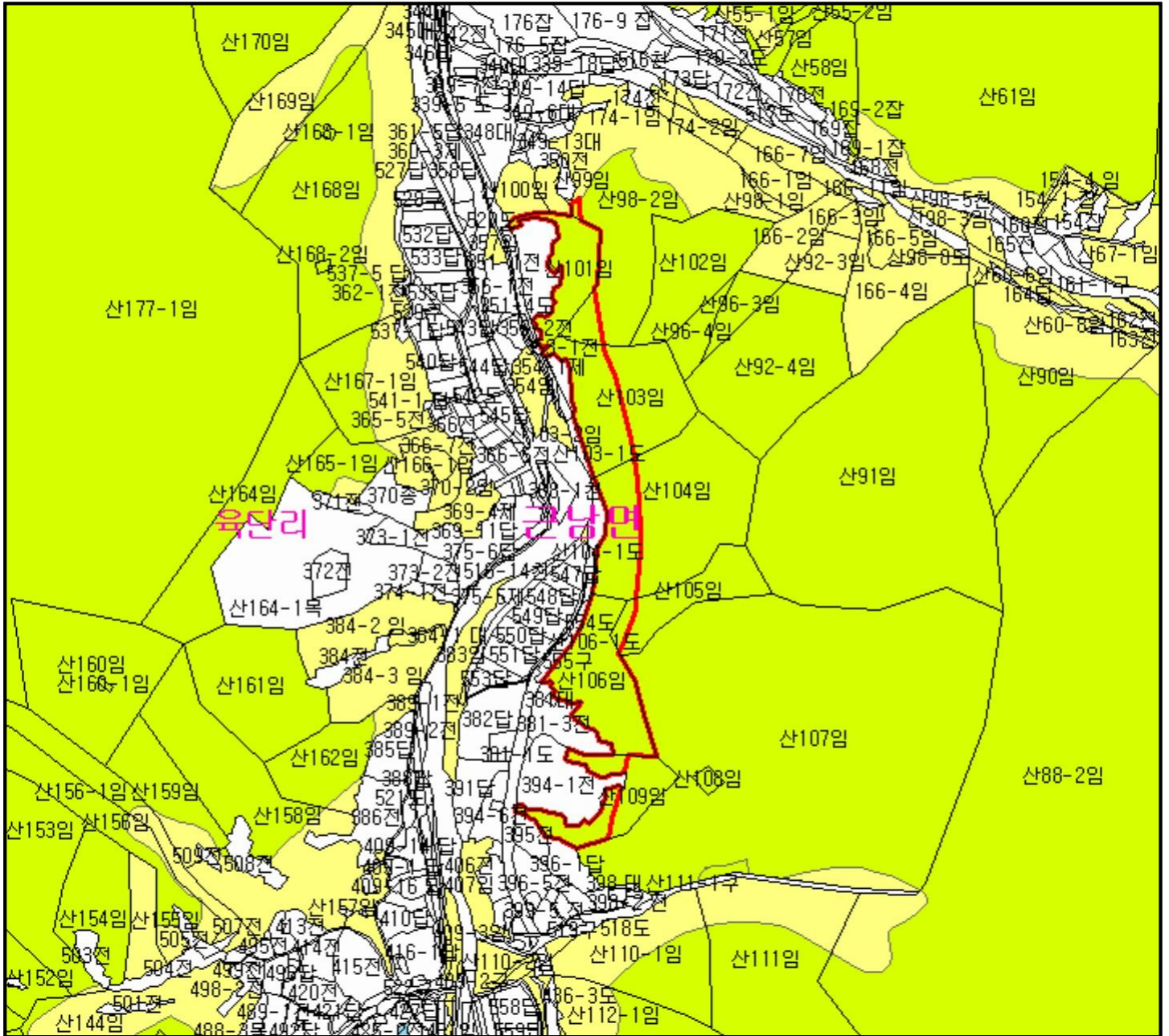


산시경보시스템
 (<http://flis.forestland.go.kr>)
 산림청 (<http://www.forest.go.kr>)

산지 구분도

(보전산지 변경지정 [공익용 ▶ 임업용])

NJ52-5-27-010



범례

	공익용산지		지적선
	임업용산지		행정경계
	준보전산지		대상지역

지정권자 : 산림청장
 고시일자 : 2016-04-15
 고시번호 : 산림청고시 제2016-36호

비고 :
 1. 측량의 기준 : 한국측지계
 2. 투영법 : 횡단 메르카토르도법(타원체는 베셀타원체)
 3. 높이의 기준 : 인천만의 평균해면
 4. 본 지도는 지적이 표시된 지형도 또는 지적선을 기준으로 작성하였음
 5. 본 지도는 산림청장의 사전승인없이 복제, 국외반출, 임의개제, 편집을 할 수 없으며, 위반 시 관련법에 따라 처벌 받을 수 있음
 6. 본 지도에 의하여 측량할 수 없음



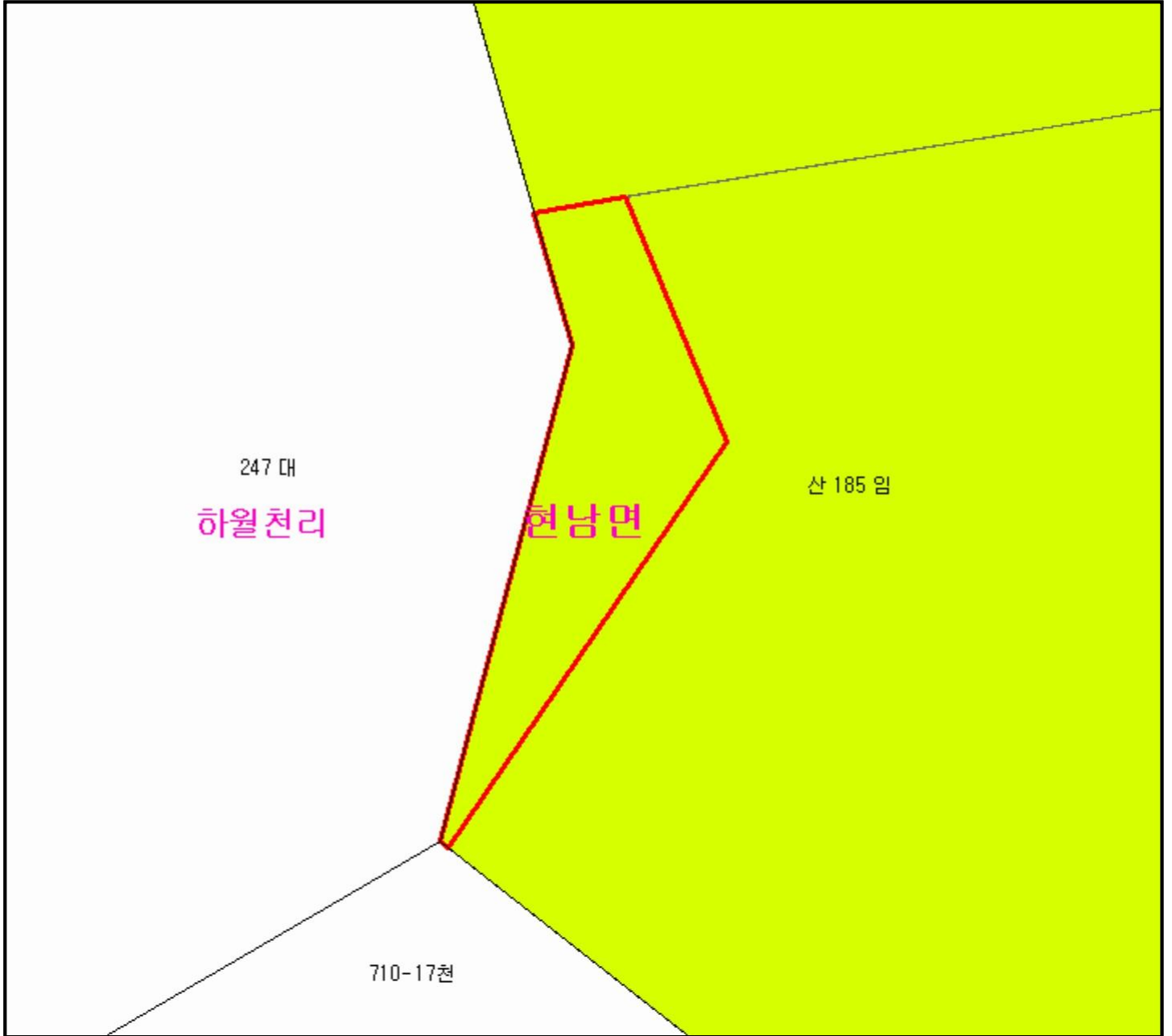
산시정보시스템
 (http://flis.forestland.go.kr)
 산림청 (http://www.forest.go.kr)

강원도 철원군 근남면 육단리 일원

산 지구 분 도

(보전산지 변경지정 [공익용 ▶ 임업용])

NJ52-10-4-040



범 례

	공익용산지		지적선
	임업용산지		행정경계
	준보전산지		대상지역

지정권자 : 산림청장
 고시일자 : 2016-04-15
 고시번호 : 산림청고시 제2016-36호

- 비고 :
1. 측량의 기준 : 한국측지계
 2. 투영법 : 횡단 메르카토르도법(타원체는 베셀타원체)
 3. 높이의 기준 : 인천만의 평균해면
 4. 본 지도는 지적이 표시된 지형도 또는 지적선을 기준으로 작성하였음
 5. 본 지도는 산림청장의 사전승인없이 복제, 국외반출, 임의개재, 편집을 할 수 없으며, 위반 시 관련법에 따라 처벌 받을 수 있음
 6. 본 지도에 의하여 측량할 수 없음

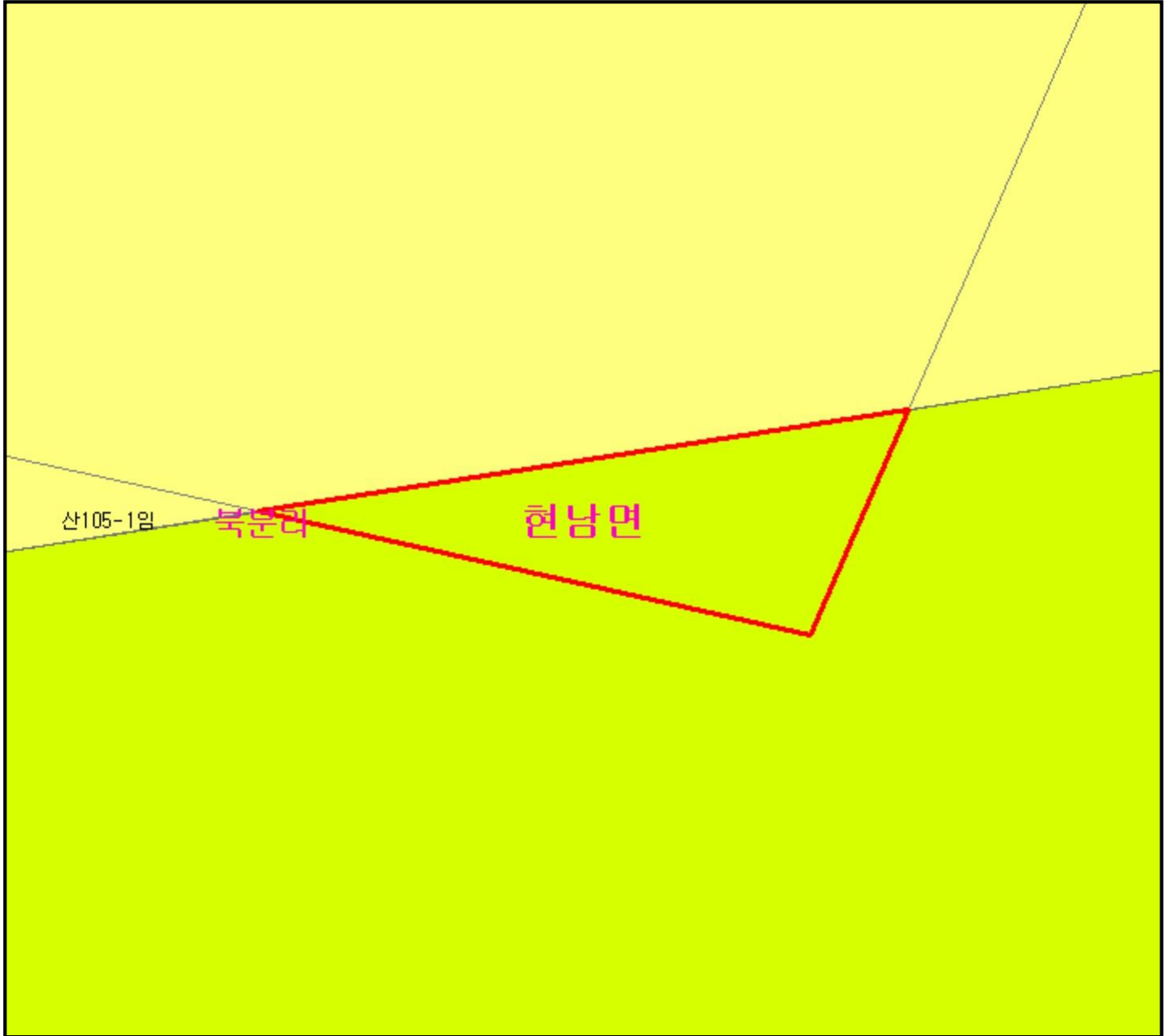


산시정보시스템
 (<http://flis.forestland.go.kr>)
 산림청 (<http://www.forest.go.kr>)

산지 구분도

(보전산지 변경지정 [공익용 ▶ 임업용])

NJ52-10-4-010



범례

	공익용산지		지적선
	임업용산지		행정경계
	준보전산지		대상지역

지정권자 : 산림청장

고시일자 : 2016-04-15

고시번호 : 산림청고시 제2016-36호

비고 :

1. 측량의 기준 : 한국측지계
2. 투영법 : 횡단 메르카토르도법(타원체는 베셀타원체)
3. 높이의 기준 : 인천만의 평균해면
4. 본 지도는 지적이 표시된 지형도 또는 지적선을 기준으로 작성하였음
5. 본 지도는 산림청장의 사전승인없이 복제, 국외반출, 임의개재, 편집을 할 수 없으며, 위반 시 관련법에 따라 처벌 받을 수 있음
6. 본 지도에 의하여 측량할 수 없음



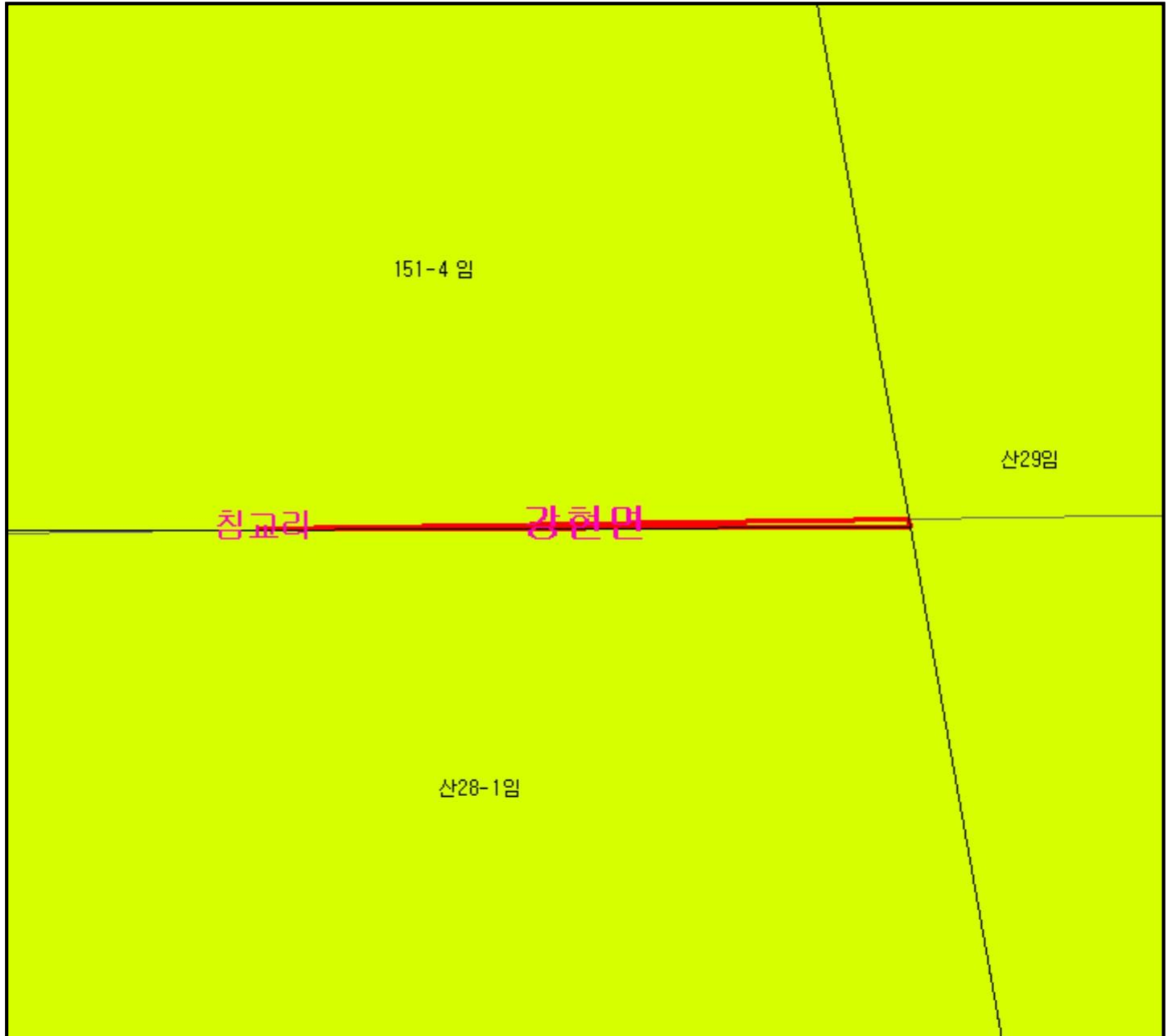
산시정보시스템
(<http://flis.forestland.go.kr>)
산림청 (<http://www.forest.go.kr>)

강원도 양양군 현남면 북분리 일원

산 지 구 분 도

(보전산지 변경지정 [공익용 ▶ 임업용])

NJ52-6-25-054



범 례

	공익용산지		지적선
	임업용산지		행정경계
	준보전산지		대상지역

지정권자 : 산림청장

고시일자 : 2016-04-15

고시번호 : 산림청고시 제2016-36호

비고 :

1. 측량의 기준 : 한국측지계
2. 투영법 : 횡단 메르카토르도법(타원체는 베셀타원체)
3. 높이의 기준 : 인천만의 평균해면
4. 본 지도는 지적이 표시된 지형도 또는 지적선을 기준으로 작성하였음
5. 본 지도는 산림청장의 사전승인없이 복제, 국외반출, 임의개재, 편집을 할 수 없으며, 위반 시 관련법에 따라 처벌 받을 수 있음
6. 본 지도에 의하여 측량할 수 없음



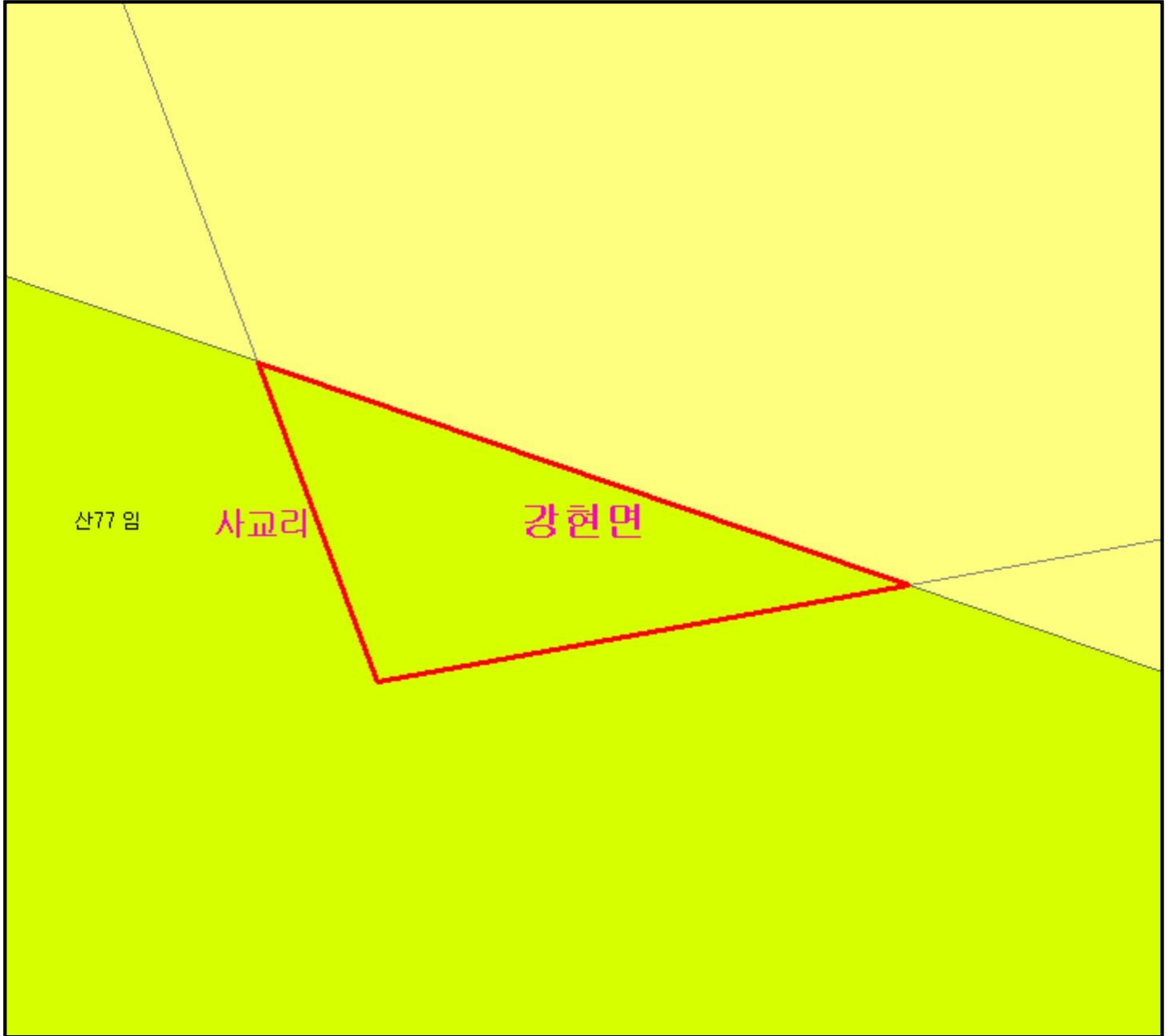
산시정보시스템
(<http://flis.forestland.go.kr>)
산림청 (<http://www.forest.go.kr>)

강원도 양양군 강현면 침교리 일원

산 지 구 분 도

(보전산지 변경지정 [공익용 ▶ 임업용])

NJ52-6-25-054



범 례

	공익용산지		지적선
	임업용산지		행정경계
	준보전산지		대상지역

지정권자 : 산림청장

고시일자 : 2016-04-15

고시번호 : 산림청고시 제2016-36호

비고 :

1. 측량의 기준 : 한국측지계
2. 투영법 : 횡단 메르카토르도법(타원체는 베셀타원체)
3. 높이의 기준 : 인천만의 평균해면
4. 본 지도는 지적이 표시된 지형도 또는 지적선을 기준으로 작성하였음
5. 본 지도는 산림청장의 사전승인없이 복제, 국외반출, 임의개재, 편집을 할 수 없으며, 위반 시 관련법에 따라 처벌 받을 수 있음
6. 본 지도에 의하여 측량할 수 없음



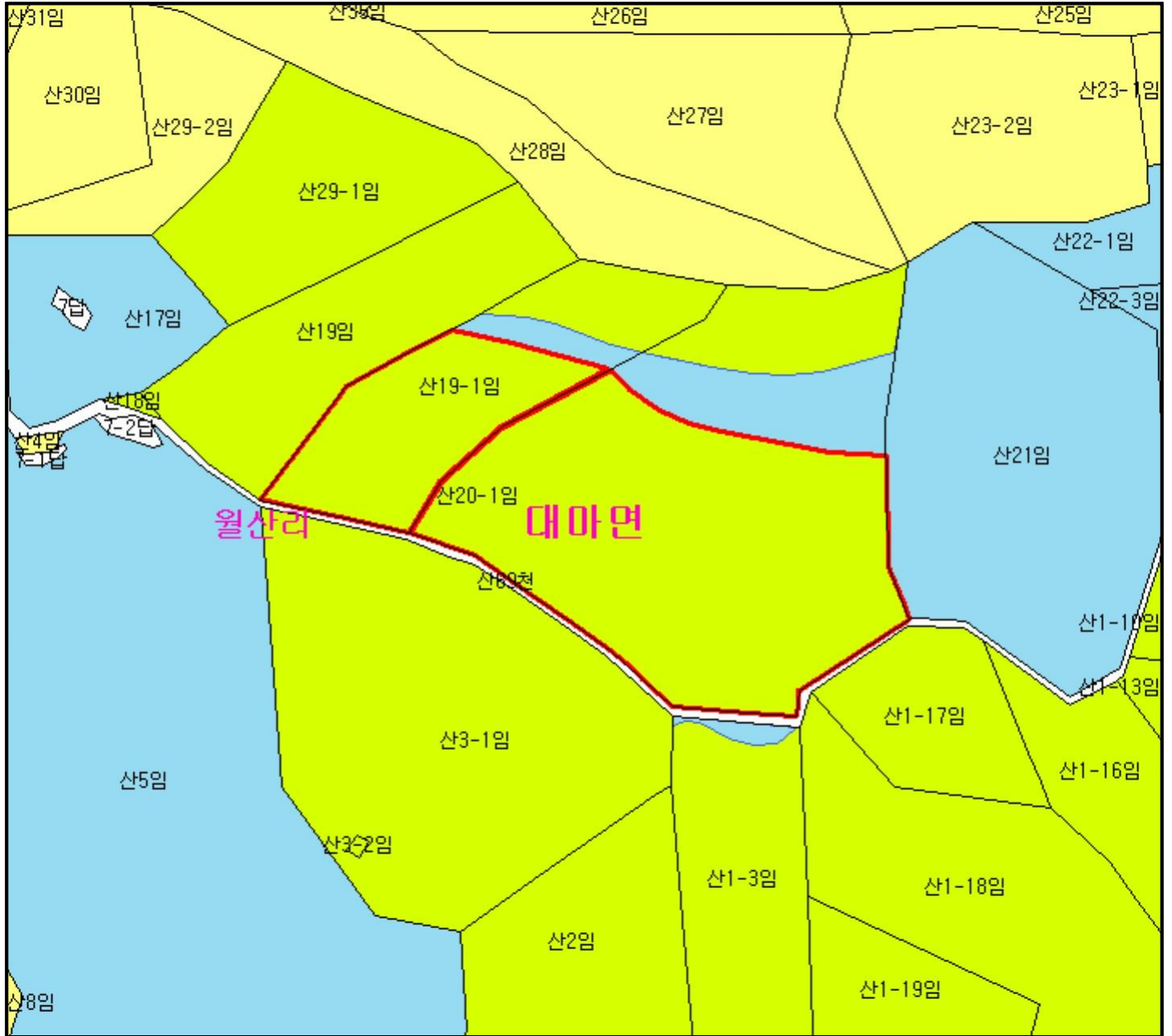
산시정보시스템
(<http://flis.forestland.go.kr>)
산림청 (<http://www.forest.go.kr>)

강원도 양양군 강현면 사교리 일원

산 지구 분도

(보전산지 변경지정 [공익용 ▶ 임업용])

NI52-1-17-085



범례

	공익용산지		지적선
	임업용산지		행정경계
	준보전산지		대상지역

지정권자 : 산림청장
 고시일자 : 2016-04-15
 고시번호 : 산림청고시 제2016-36호

- 비고 :
1. 측량의 기준 : 한국측지계
 2. 투영법 : 횡단 메르카토르도법(타원체는 베셀타원체)
 3. 높이의 기준 : 인천만의 평균해면
 4. 본 지도는 지적이 표시된 지형도 또는 지적선을 기준으로 작성하였음
 5. 본 지도는 산림청장의 사전승인없이 복제, 국외반출, 임의개재, 편집을 할 수 없으며, 위반 시 관련법에 따라 처벌 받을 수 있음
 6. 본 지도에 의하여 측량할 수 없음

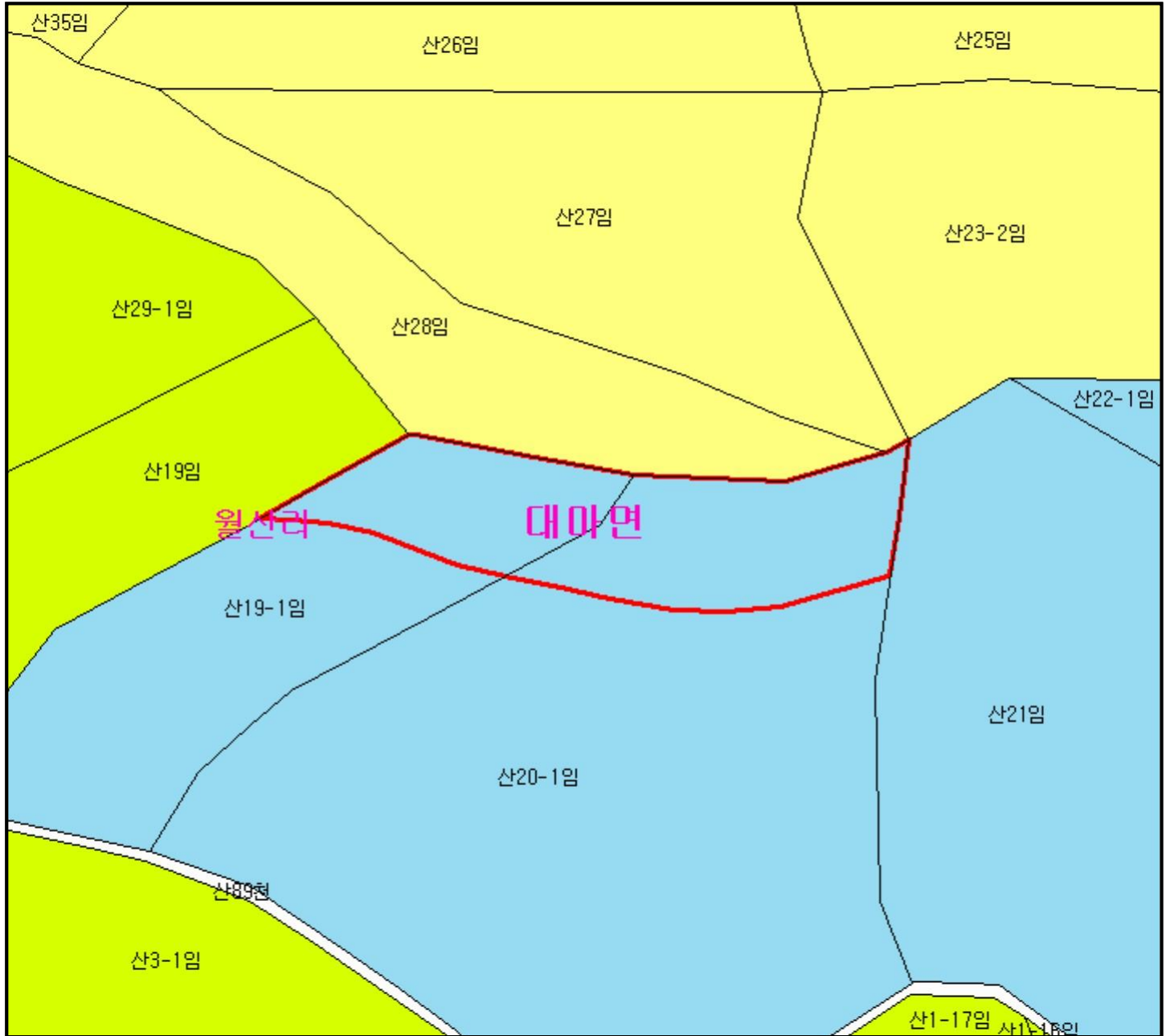


산시정보시스템
<http://flis.forestland.go.kr>
 산림청 <http://www.forest.go.kr>

산 지구 분 도

(보전산지 변경지정 [임업용 ▶ 공익용])

N152-1-17-085



범 례

	공익용산지		지적선
	임업용산지		행정경계
	준보전산지		대상지역

지정권자 : 산림청장
 고시일자 : 2016-04-15
 고시번호 : 산림청고시 제2016-36호

- 비고 :
1. 측량의 기준 : 한국측지계
 2. 투영법 : 횡단 메르카토르도법(타원체는 베셀타원체)
 3. 높이의 기준 : 인천만의 평균해면
 4. 본 지도는 지적이 표시된 지형도 또는 지적선을 기준으로 작성하였음
 5. 본 지도는 산림청장의 사전승인없이 복제, 국외반출, 임의개재, 편집을 할 수 없으며, 위반 시 관련법에 따라 처벌 받을 수 있음
 6. 본 지도에 의하여 측량할 수 없음



산시정보시스템
 (<http://flis.forestland.go.kr>)
 산림청 (<http://www.forest.go.kr>)

전라남도 영광군 대마면 월산리 일원

산 지구 분 도

(보전산지 변경지정 [공익용 ▶ 임업용])

NI52-2-13-021



범 례

	공익용산지		지적선
	임업용산지		행정경계
	준보전산지		대상지역

지정권자 : 산림청장
 고시일자 : 2016-04-15
 고시번호 : 산림청고시 제2016-36호

- 비고 :
1. 측량의 기준 : 한국측지계
 2. 투영법 : 횡단 메르카토르도법(타원체는 베셀타원체)
 3. 높이의 기준 : 인천만의 평균해면
 4. 본 지도는 지적이 표시된 지형도 또는 지적선을 기준으로 작성하였음
 5. 본 지도는 산림청장의 사전승인없이 복제, 국외반출, 임의개재, 편집을 할 수 없으며, 위반 시 관련법에 따라 처벌 받을 수 있음
 6. 본 지도에 의하여 측량할 수 없음

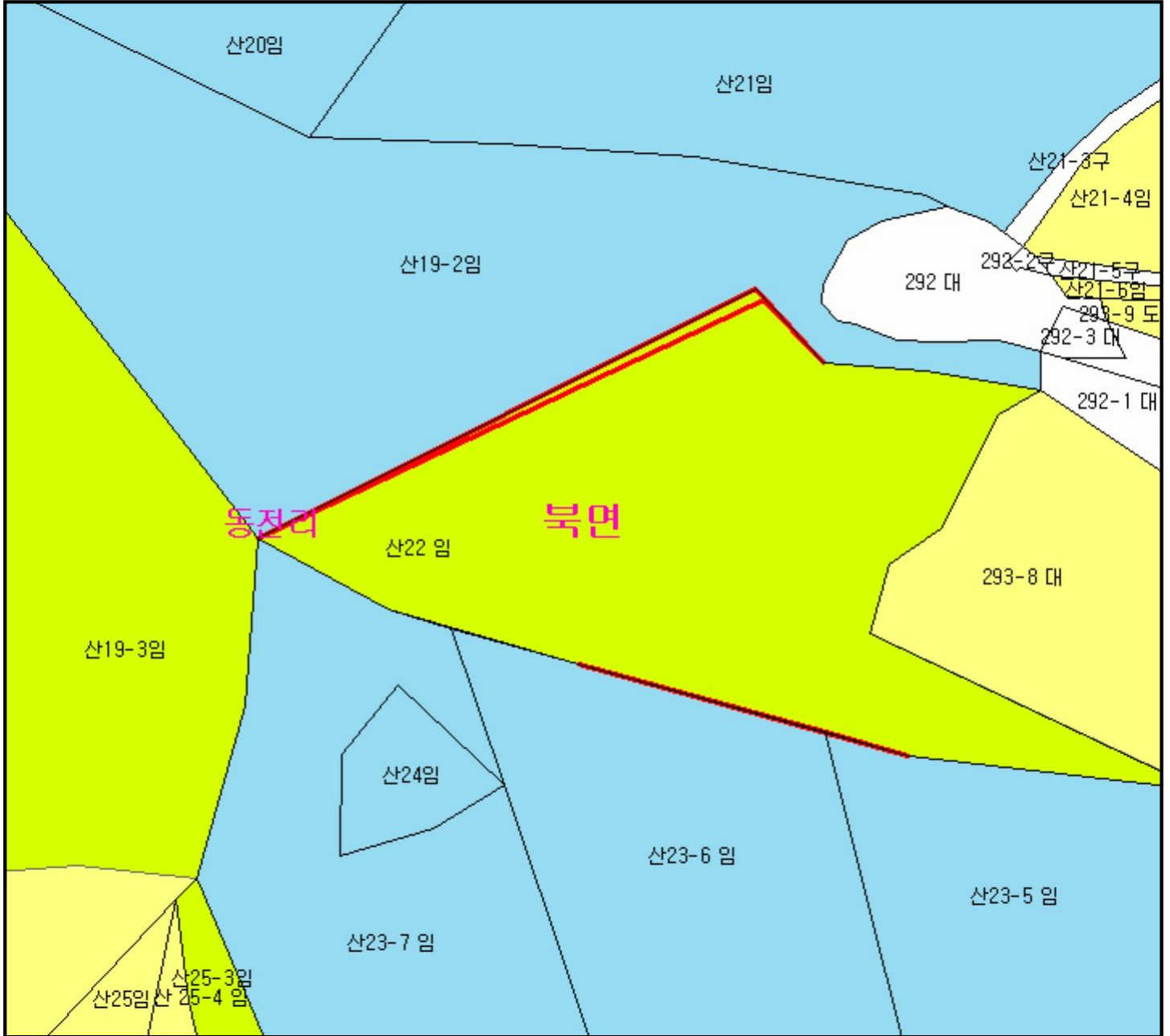


산시정보시스템
 (<http://flis.forestland.go.kr>)
 산림청 (<http://www.forest.go.kr>)

산 지구 분 도

(보전산지 변경지정 [공익용 ▶ 임업용])

NI52-2-18-075



범 례

	공익용산지		지적선
	임업용산지		행정경계
	준보전산지		대상지역

지정권자 : 산림청장
 고시일자 : 2016-04-15
 고시번호 : 산림청고시 제2016-36호

- 비고 :
1. 측량의 기준 : 한국측지계
 2. 투영법 : 횡단 메르카토르도법(타원체는 베셀타원체)
 3. 높이의 기준 : 인천만의 평균해면
 4. 본 지도는 지적이 표시된 지형도 또는 지적선을 기준으로 작성하였음
 5. 본 지도는 산림청장의 사전승인없이 복제, 국외반출, 임의개재, 편집을 할 수 없으며, 위반 시 관련법에 따라 처벌 받을 수 있음
 6. 본 지도에 의하여 측량할 수 없음



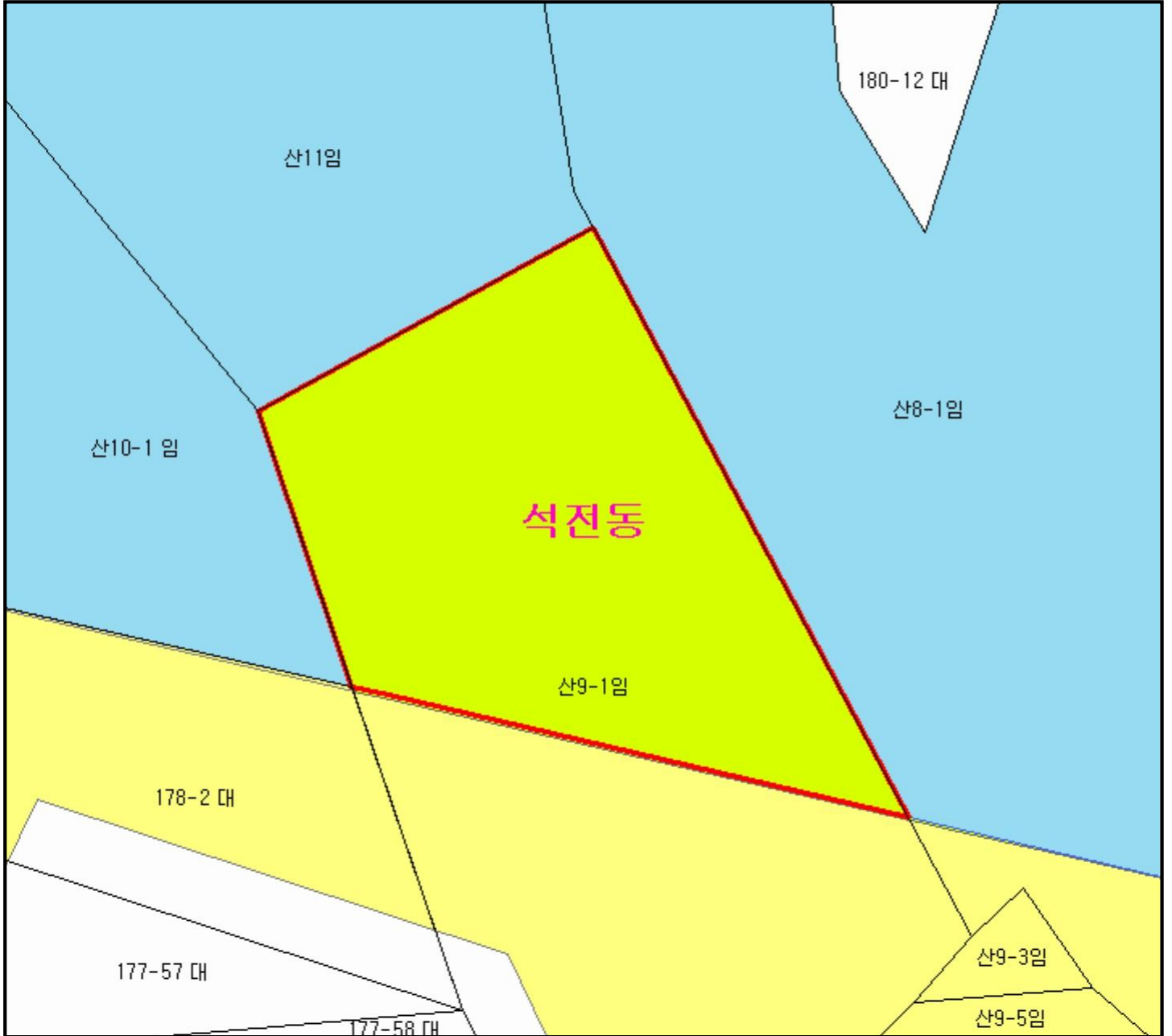
산시정보시스템
<http://flis.forestland.go.kr>
 산림청 <http://www.forest.go.kr>

경상남도 창원시의창구 북면 동전리 일원

산 지구 분 도

(보전산지 변경지정 [공익용 ▶ 임업용])

NI52-2-25-004



범 례

	공익용산지		지적선
	임업용산지		행정경계
	준보전산지		대상지역

지정권자 : 산림청장
 고시일자 : 2016-04-15
 고시번호 : 산림청고시 제2016-36호

- 비고 :
1. 측량의 기준 : 한국측지계
 2. 투영법 : 횡단 메르카토르도법(타원체는 베셀타원체)
 3. 높이의 기준 : 인천만의 평균해면
 4. 본 지도는 지적이 표시된 지형도 또는 지적선을 기준으로 작성하였음
 5. 본 지도는 산림청장의 사전승인없이 복제, 국외반출, 임의개재, 편집을 할 수 없으며, 위반 시 관련법에 따라 처벌 받을 수 있음
 6. 본 지도에 의하여 측량할 수 없음

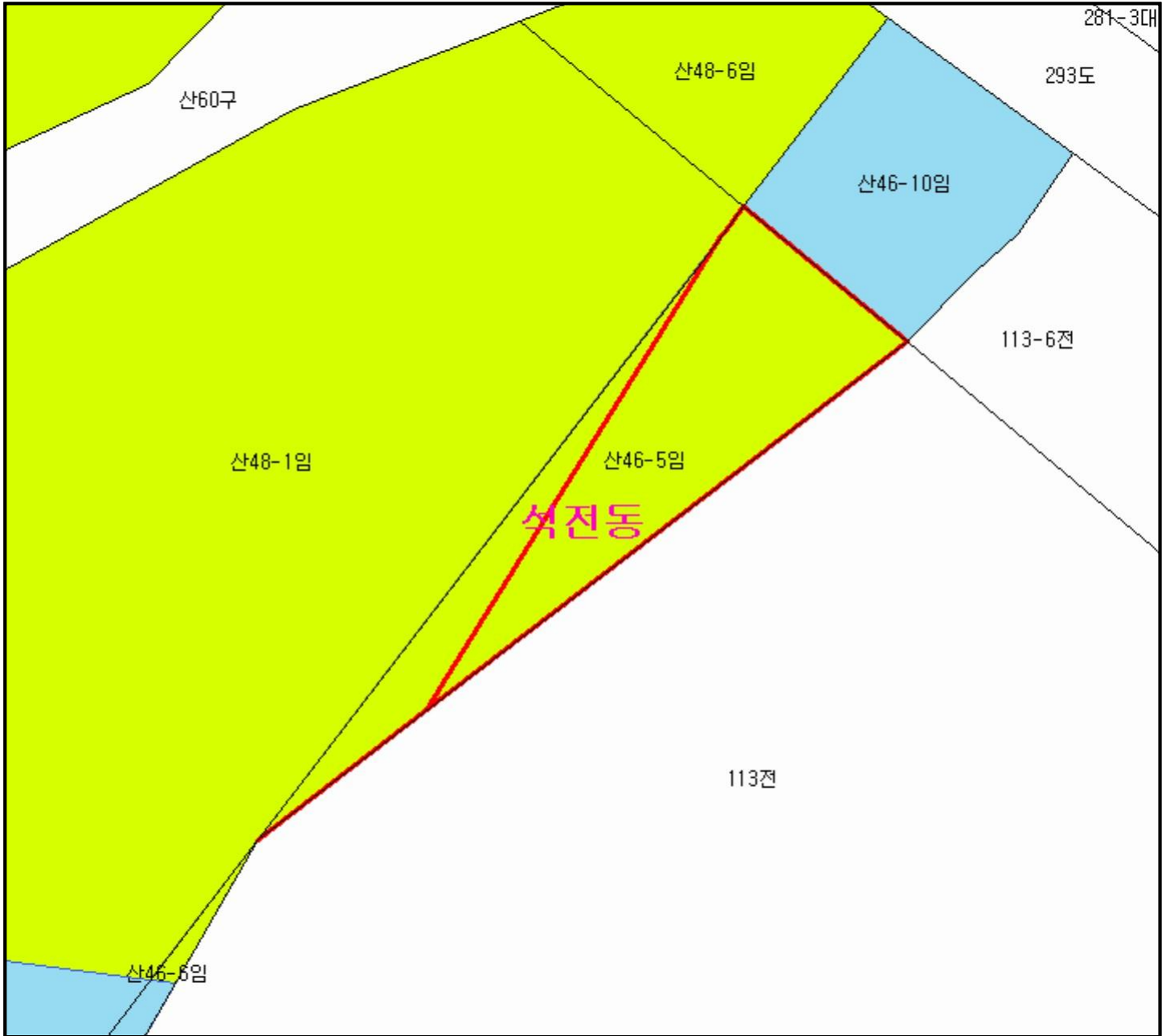


산시정보시스템
 (<http://flis.forestland.go.kr>)
 산림청 (<http://www.forest.go.kr>)

산 지구 분 도

(보전산지 변경지정 [공익용 ▶ 임업용])

N152-2-25-013



범 례

	공익용산지		지적선
	임업용산지		행정경계
	준보전산지		대상지역

지정권자 : 산림청장

고시일자 : 2016-04-15

고시번호 : 산림청고시 제2016-36호

비고 :

1. 측량의 기준 : 한국측지계
2. 투영법 : 횡단 메르카토르도법(타원체는 베셀타원체)
3. 높이의 기준 : 인천만의 평균해면
4. 본 지도는 지적이 표시된 지형도 또는 지적선을 기준으로 작성하였음
5. 본 지도는 산림청장의 사전승인없이 복제, 국외반출, 임의개재, 편집을 할 수 없으며, 위반 시 관련법에 따라 처벌 받을 수 있음
6. 본 지도에 의하여 측량할 수 없음



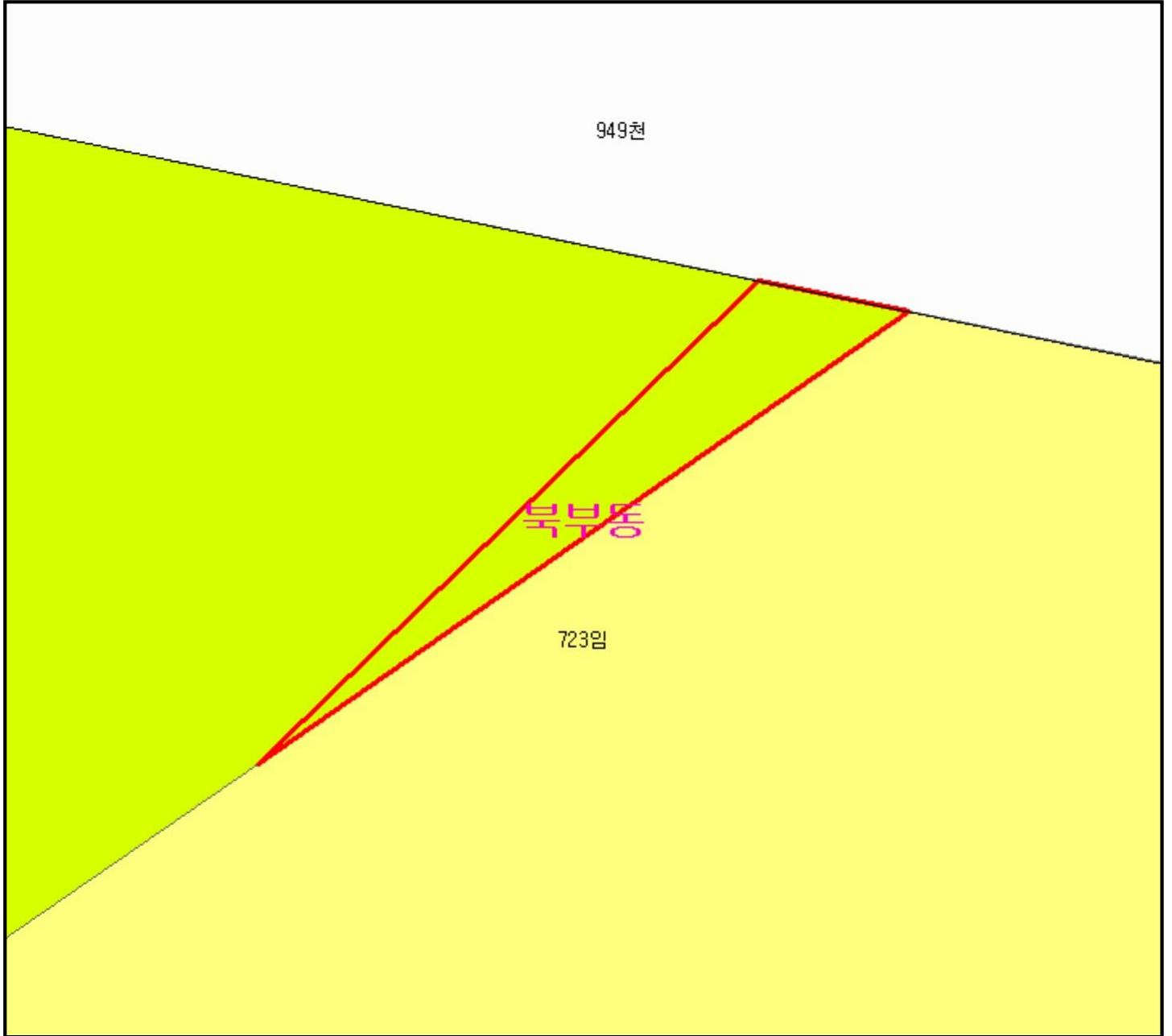
산시정보시스템
(<http://flis.forestland.go.kr>)
산림청 (<http://www.forest.go.kr>)

경상남도 창원시마산회원구 석전동 일원

산 지 구 분 도

(보전산지 변경지정 [공익용 ▶ 임업용])

NI52-2-25-060



범 례

	공익용산지		지적선
	임업용산지		행정경계
	준보전산지		대상지역

지정권자 : 산림청장
 고시일자 : 2016-04-15
 고시번호 : 산림청고시 제2016-36호

- 비고 :
1. 측량의 기준 : 한국측지계
 2. 투영법 : 횡단 메르카토르도법(타원체는 베셀타원체)
 3. 높이의 기준 : 인천만의 평균해면
 4. 본 지도는 지적이 표시된 지형도 또는 지적선을 기준으로 작성하였음
 5. 본 지도는 산림청장의 사전승인없이 복제, 국외반출, 임의개재, 편집을 할 수 없으며, 위반 시 관련법에 따라 처벌 받을 수 있음
 6. 본 지도에 의하여 측량할 수 없음



산시정보시스템
 (<http://flis.forestland.go.kr>)
 산림청 (<http://www.forest.go.kr>)

경상남도 창원시진해구 북부동 일원